

- Tuiles 7cm
- Lattages 50x30mm
- Contre-lattages 60x60mm
- Sous-couverture
- Isolation
- Pare-vapeur
- Lambrissage 20mm
- Chevrons existant

- Revêtement 1cm
- Chape 8cm
- Isolation 2+2cm
- Dalle 20cm

- Revêtement 1cm
- Chape 8cm
- Isolation 2+2cm
- Dalle 20cm

- Revêtement 1cm
- Chape 8cm
- Isolation 2+2cm
- Dalle 20cm

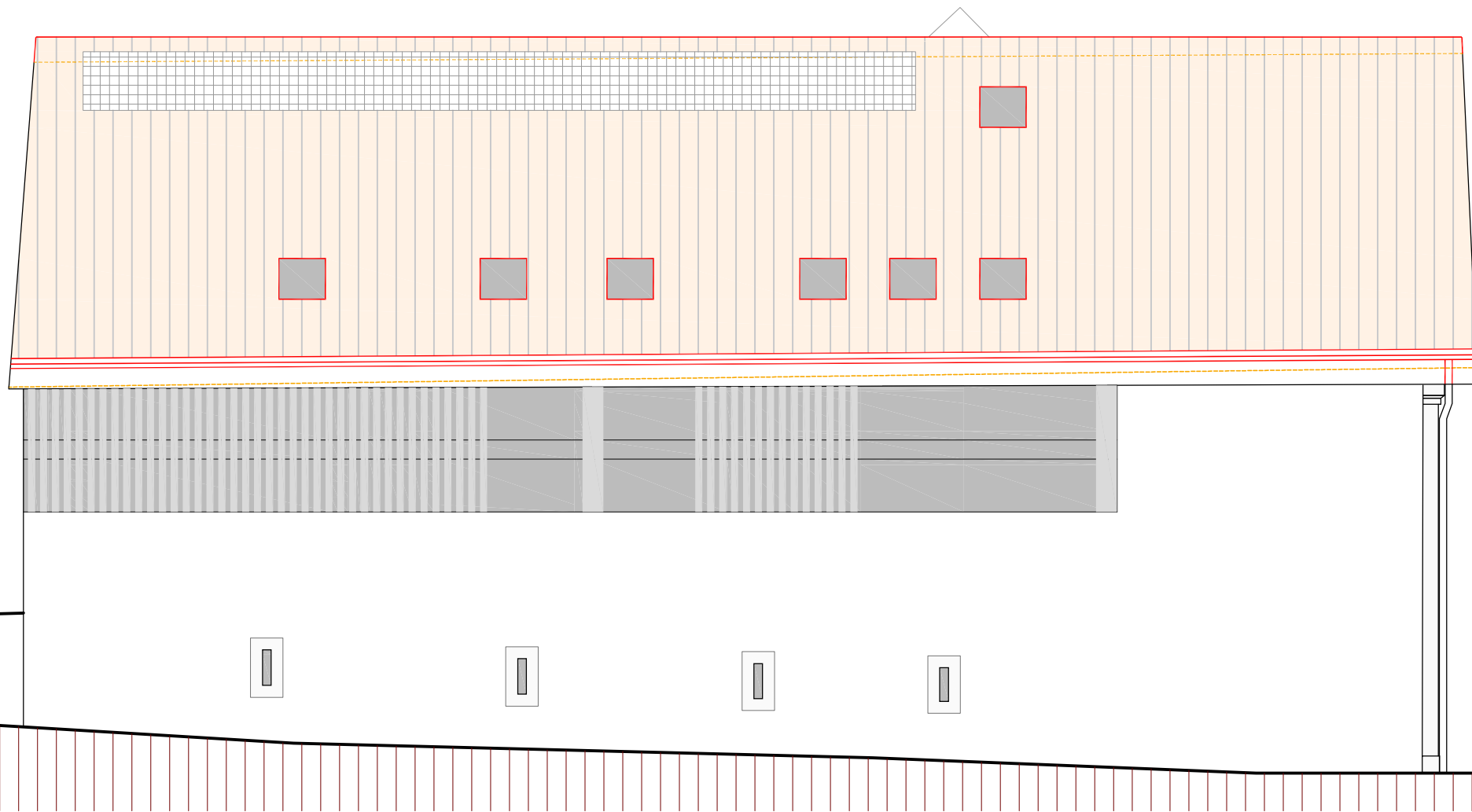
- Revêtement 1cm
- Chape 8cm
- Isolation 2+12cm
- Dalle 20cm

COUPE Y_8850
MATILE & SAUSER
 GRAND'RUE 10 2056 DOMBRESSON

ATELIER D'ARCHITECTURE BAR SA
 L. CUCHE ARCHITECTE HES

ECHELLE : 1/100 - VL DATE : 31 AOUT 2017

ECLUSE 32 2000 NEUCHÂTEL
 TEL 0327243501 FAX 0327212719 E-MAIL BAR.SA@BLUEWIN.CH



FACADE OUEST
MATILE & SAUSER
GRAND'RUE 10 2056 DOMBRESSON

ATELIER D'ARCHITECTURE BAR SA
L. CUCHE ARCHITECTE HES
ECLUSE 32 2000 NEUCHÂTEL
TEL 0327243501 FAX 0327212719 E-MAIL BAR.SA@BLUEWIN.CH

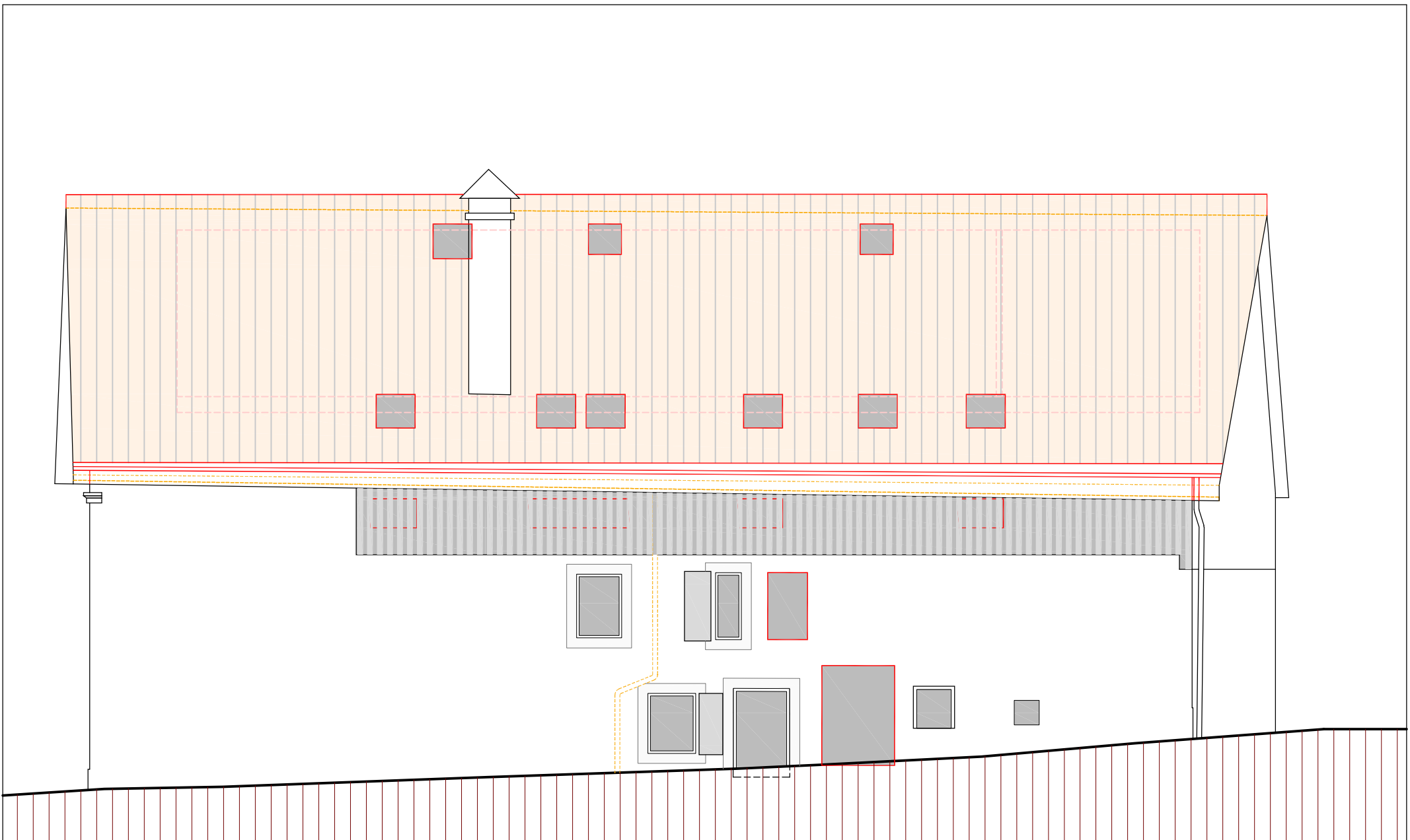
ECHELLE : 1/100-VL DATE : 9 NOVEMBRE 2017



FACADE SUD
MATILE & SAUSER
GRAND'RUE 10 2056 DOMBRESSON

ECHELLE : 1/100-VL DATE : 9 NOVEMBRE 2017

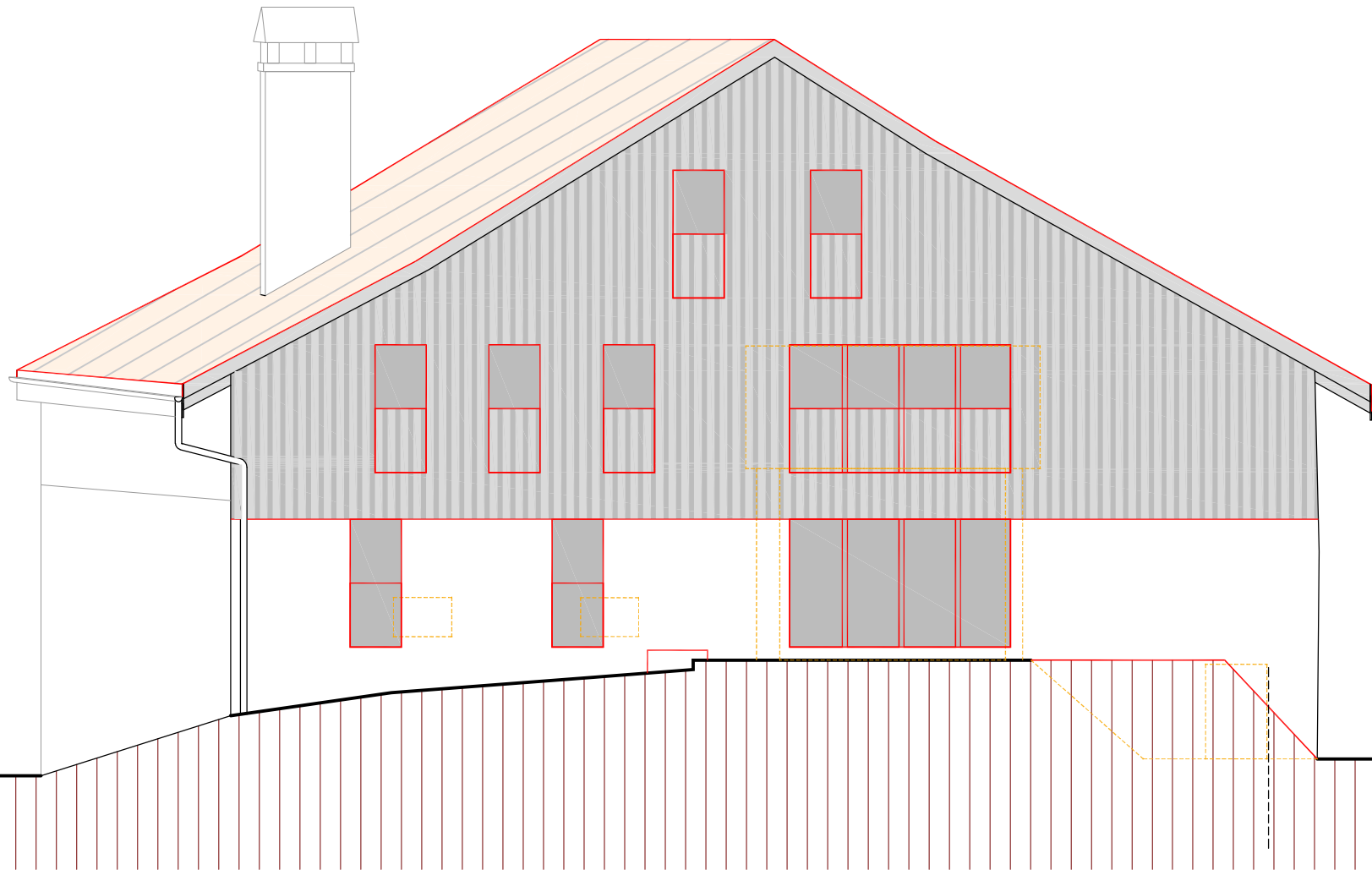
ATELIER D'ARCHITECTURE BAR SA
ECLUSE 32 2000 NEUCHÂTEL
TEL 0327243501 FAX 0327212719 E-MAIL BAR.SA@BLUEWIN.CH



FACADE EST
MATILE & SAUSER
 GRAND'RUE 10 2056 DOMBRESSON

ATELIER D'ARCHITECTURE BAR SA
 L. CUCHE ARCHITECTE HES
 ECLUSE 32 2000 NEUCHÂTEL
 TEL 0327243501 FAX 0327212719 E-MAIL BAR.SA@BLUEWIN.CH

ECHELLE : 1/100-VL DATE : 9 NOVEMBRE 2017



FACADE NORD
MATILE & SAUSER
GRAND'RUE 10 2056 DOMBRESSON

EHELLE : 1/100-VL DATE : 9 NOVEMBRE 2017

ATELIER D'ARCHITECTURE BAR SA
L. CUCHE ARCHITECTE HES
ECLUSE 32 2000 NEUCHÂTEL
TEL 0327243501 FAX 0327212719 E-MAIL BAR.SA@BLUEWIN.CH