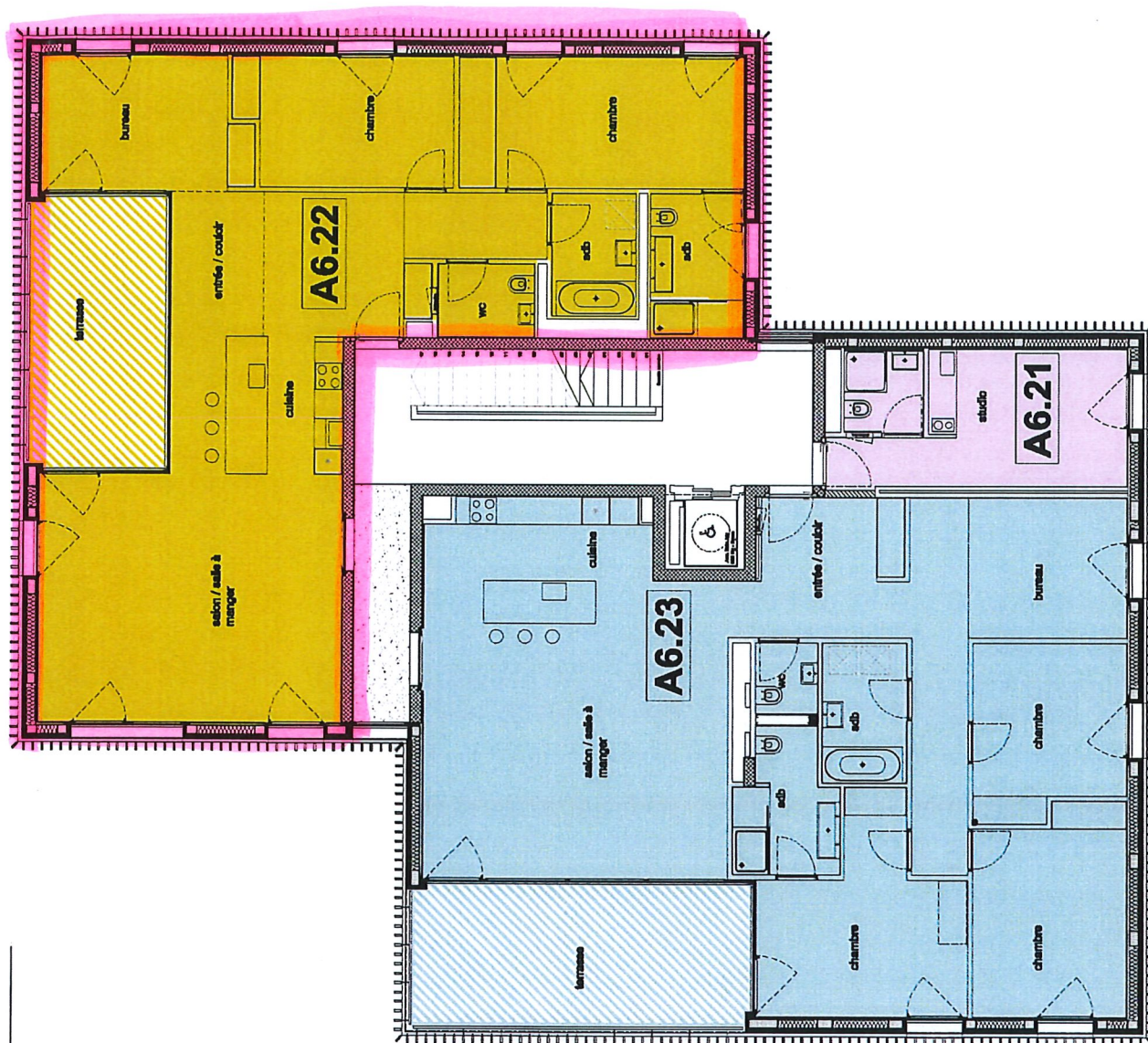


Bâtiment A6

2^{ème} ETAGE (Attique 1)



Rue du Grand Pré



Nyon, le 2 mars 2011
 Dossier technique : CR-10-200 / 88

SA LOLLIER
 PETREQUIN

Bureau d'études techniques - Ingénieur EPFL / SIA et diplômé officiel
 11, rue de la Gare - 1201 Yverdon - Tél. 026 311 11 11 - Fax 026 311 11 12